



CATASTO INCENDI

INQUADRAMENTI INCENDI
CARTA BACINO IDROGRAFICO

TAVOLA NR. 2

SCALA: 1:10.000

I TECNICI:

Arch. Claudio Decembrini – Geom. Antonio Santamaria

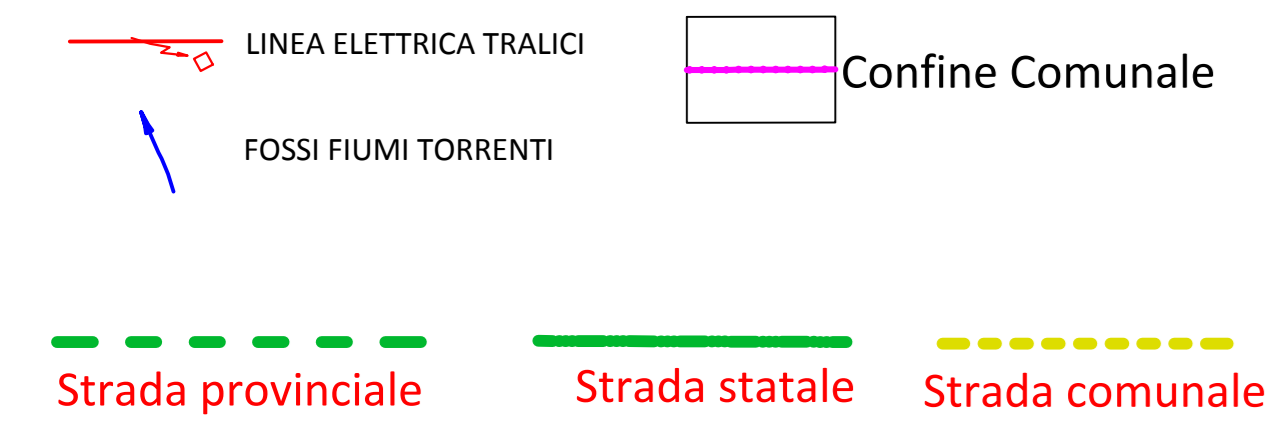
APPROVATO CON DELIBERA DEL CONSIGLIO COMUNALE NR. _____ DEL _____

DICEMBRE 2017

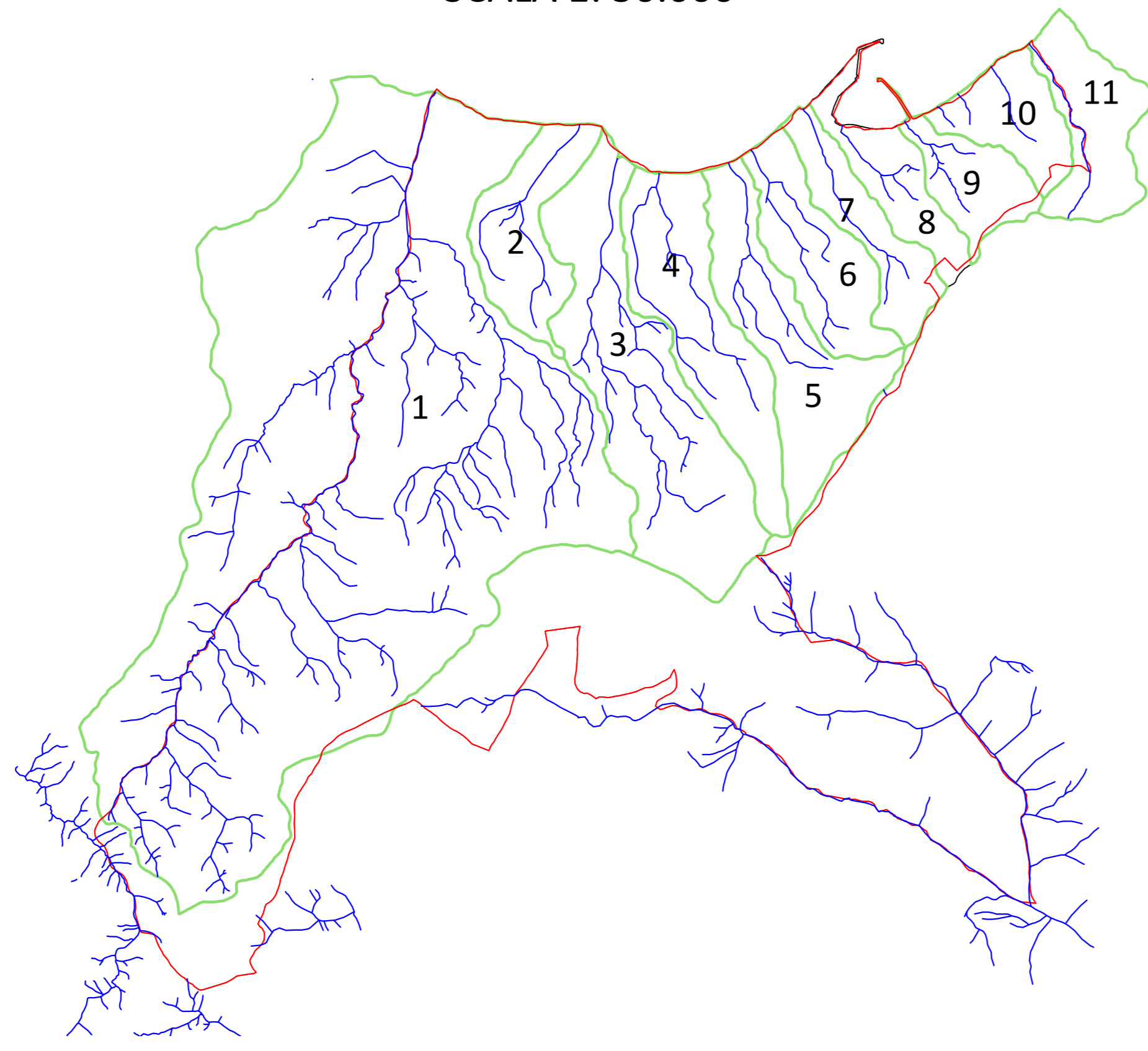
LEGENDA



Riferimenti istituzionali



CARTA IDROGRAFICA
SCALA 1: 50.000



BACINI

NR. RIF.	DENOMINAZIONE BACINO
1	FIUMARA TRAINITI
2	FOSSO PORTO SALVO
3	TORRENTE SANT'ANNA
4	FOSSO LIBANIO
5	FOSSO CALZONE
6	FOSSO GALERA
7	FOSSO COTURA
8	RIO SANT'ANDREA
9	FOSSO SURIANNI
10	FOSSO CLIBERTI
11	VALLONE PONTE DI FERRO

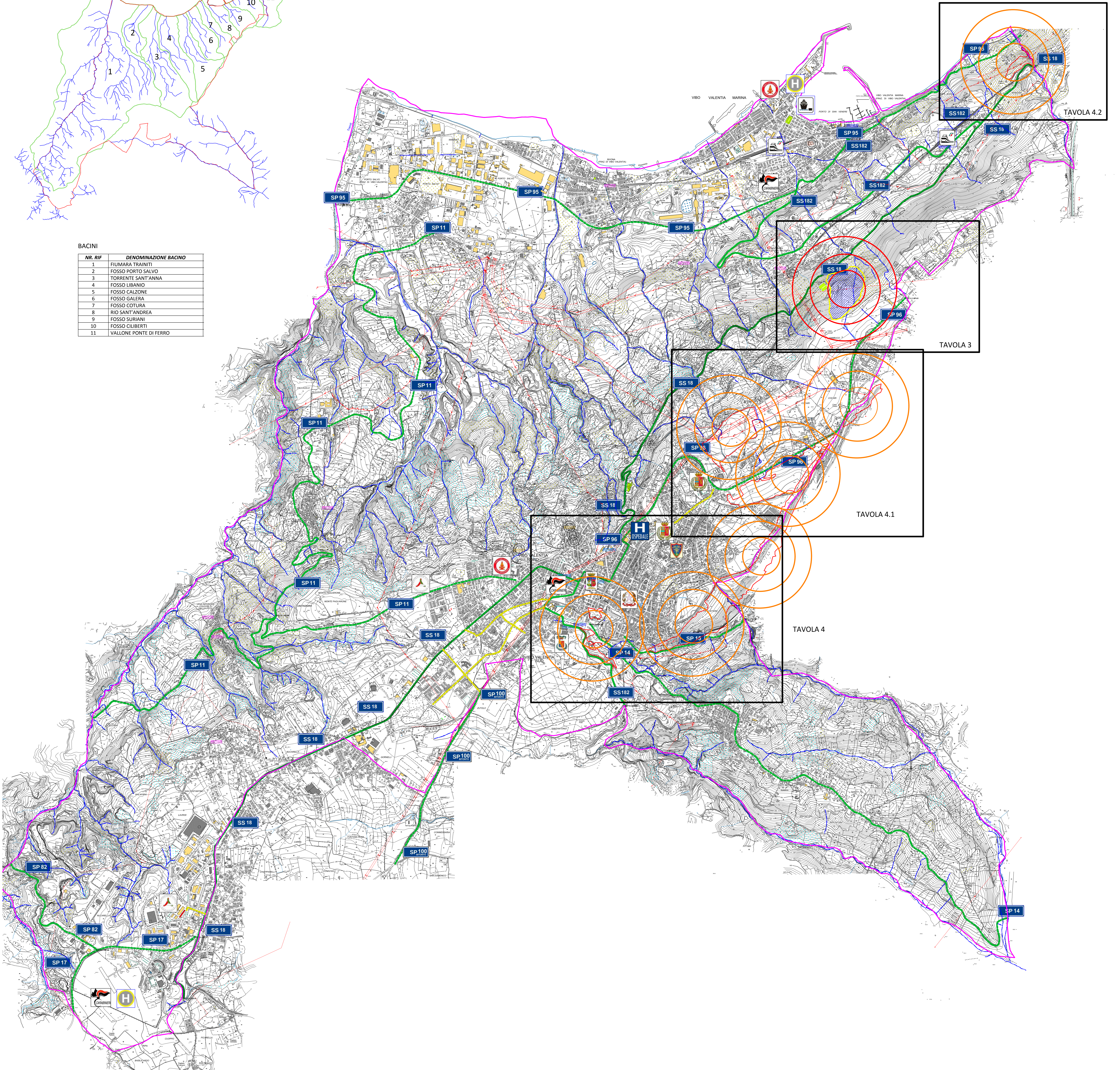


TAVOLA 4.2

TAVOLA 3

TAVOLA 4.1

TAVOLA 4

SUB AREE

A10/1

A10/3